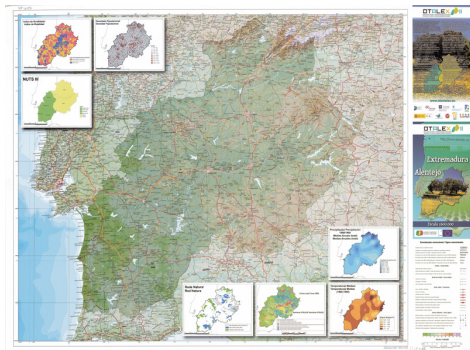




### Extremadura-Alentejo



**Ámbito geográfico:** Extremadura-Alentejo

**Materia:** Mapas generales

**Fecha:** 2011

**Autor(es):** Ministerio de Fomento, Instituto Geográfico Nacional; Diputación de Badajoz, Área de Igualdad y Desarrollo Social; Instituto Geográfico Portugués; Universidad de Évora; Universidad de Extremadura (UEX).

**Lugar de publicación:** España

**Escala:** Escala 1:600.000

**Lengua:** Portugués

**Otras lenguas:** No hay más lenguas

**Coordenadas:** (W 9°31'26" - W 4°24'20" / N 39°32'07" - N 37°34'08")

**Descripción física:** 1 mapa: color: 68 x 98 cm

**Datos de publicación:** Instituto Geográfico Nacional, Madrid, D.L. 2011

**Signatura:** 12-F-15

### Notas

Signos convencionales. Textos en castellano y portugués

Contiene los siguientes mapas temáticos: Índice de Ruralidade / Índice de Ruralidad, escala [ca. 1:4.166.166], 10,5 x 14,9 cm. -- NUTS III, escala [ca. 1:4.166.166], 10,5 x 14,9 cm. -- Densidade Populacional / Densidad Populacional, escala [ca. 1:4.166.166], 10,5 x 14,9 cm. -- Rede Natura / Red Natura, escala [ca. 1:4.166.166], 10,5 x 14,9 cm. -- Precipitação / Precipitación 1960/1990 Médias anuais (total) - Medias anuales (total), escala [ca. 1:4.166.166], 10,5 x 14,9 cm. -- Temperaturas Médias / Temperaturas Medias (1960-1990), escala [ca. 1:4.166.166], 10,5 x 14,9 cm. -- Corine Land Cover 2006. Domínios OTALEX / Dominios OTALEX, escala [ca. 1:4.166.166], 10,5 x 14,9 cm