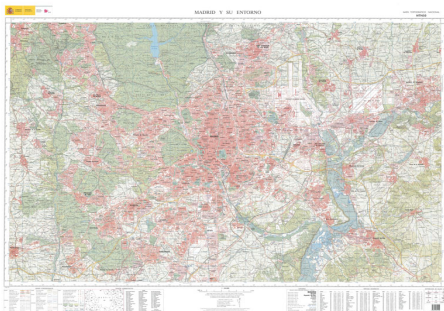




Madrid y su entorno



Ámbito geográfico: Madrid

Materia: Mapas topográficos

Fecha: 2012

Autor(es): Instituto Geográfico Nacional.

Lugar de publicación: España

Escala: Escala 1:50.000

Lengua: Español

Otras lenguas: No hay más lenguas

Coordenadas: (O 04°01'15" - O 03°20'11" / N 40°35'00" - N 40°15'00")

Descripción física: 1 mapa: color: 124 x 97 cm

Datos de publicación: Dirección General del Instituto Geográfico Nacional, Madrid, D.L. 2012

Signatura: 12-F-25

Notas

Elipsoide SGR80. Proyección UTM. Datum ETRS89. Las longitudes están referidas al meridiano de Greenwich. Las altitudes se refieren al nivel medio del Mediterráneo en Alicante. Equidistancias de las curvas de nivel 20 metros. Las coordenadas en azul oscuro corresponden a la cuadrícula kilométrica UTM ETRS89. Las coordenadas en azul claro corresponden al arranque de la cuadrícula UTM ED50
Incluye cuadros con signos convencionales, toponimia, vértices geodésicos, división administrativa y distribución de hojas 1:50.000