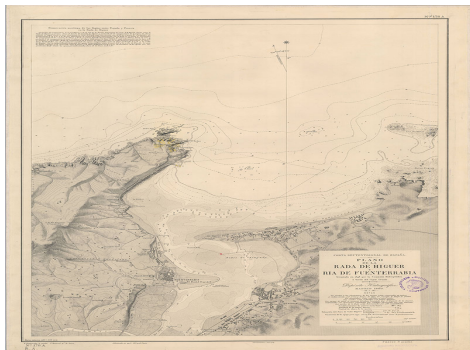




Plano de la rada de Higer y ría de Fuenterrabía



Ámbito geográfico: Guipúzcoa

Materia: Cartas náuticas

Fecha: 1940

Autor(es): levantado en 1898 por la Comisión Hidrográfica a bordo del vapor Urania ; E. Fungairiño lo grabó ; J. Becerril grabó la letra.

Lugar de publicación: España

Escala: Escala 1:12.500.

Lengua: Español

Otras lenguas: No hay más lenguas

Coordenadas: (W 1°48'28" - W 1°45'09" / N 43°24'09" - N 43°20'37")

Descripción física: 1 carta náutica: montada sobre tela: 63 x 46 cm

Datos de publicación: Depósito Hidrográfico, Madrid, 1900 (

Datos de impresión: , imp. 1914

Signatura: 44-I-2

Notas

Señalización marítima coloreada a mano. Indicación gráfica del norte magnético. Representación de masas de cultivo. Escala gráfica en millas y metros. Constan coordenadas del Faro de Cabo Higer : O 1°47'32"/N 43°23'31". Longitud del meridiano de Greenwich. Notas de aviso a los navegantes. Grabado en cobre